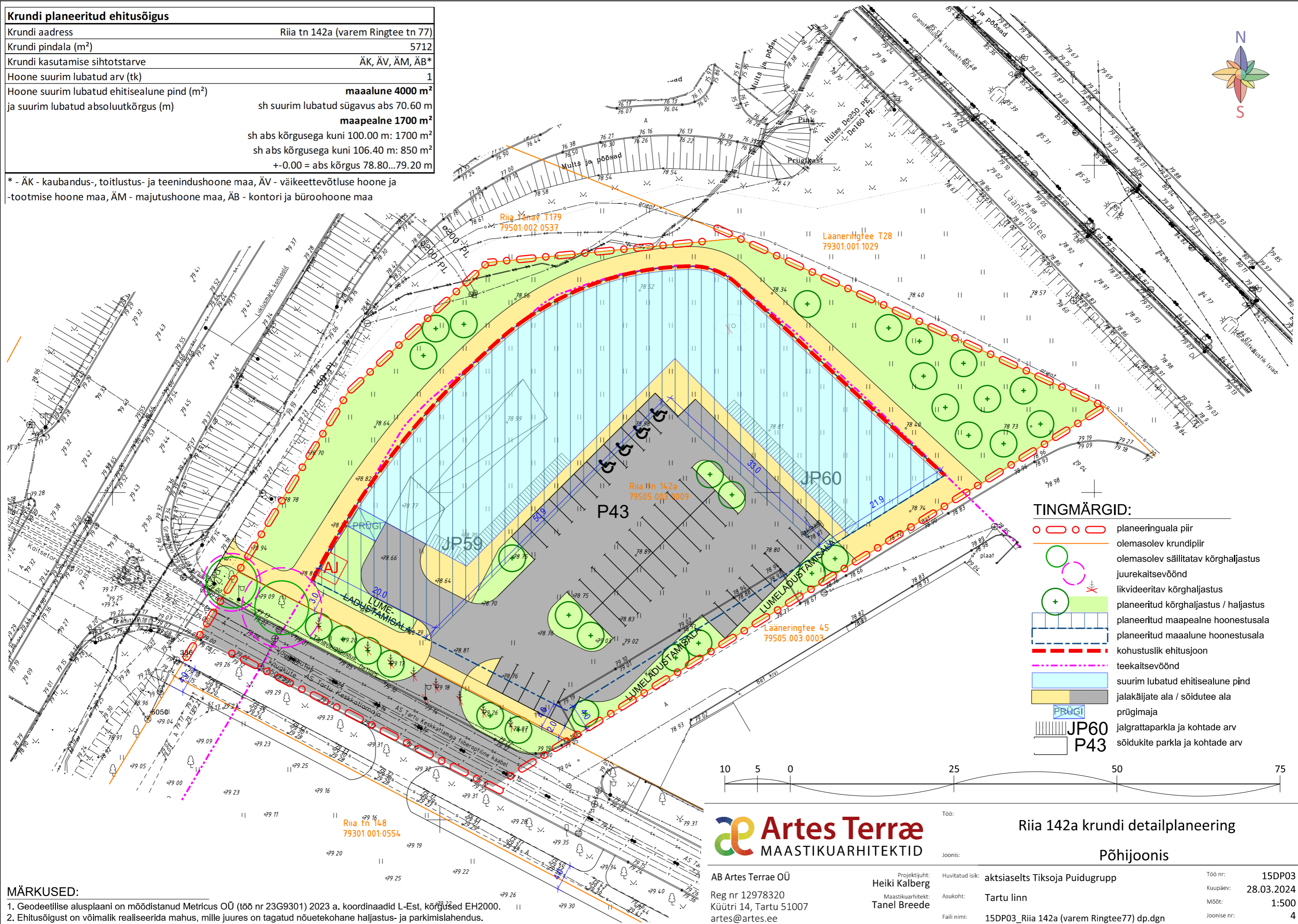


Krundi planeeritud ehitusõigus

Krundi aadress	Riia tn 142a (varem Ringtee tn 77)
Krundi pindala (m ²)	5712
Krundi kasutamise sihtotstarve	ÄK, ÄV, ÄM, ÄB*
Hoone suurim lubatud arv (tk)	1
Hoone suurim lubatud ehitisealune pind (m ²)	maaalune 4000 m²
ja suurim lubatud absoluutkõrgus (m)	sh suurim lubatud sügavus abs 70.60 m maapealne 1700 m² sh abs kõrgusega kuni 100.00 m: 1700 m ² sh abs kõrgusega kuni 106.40 m: 850 m ² +0.00 = abs kõrgus 78.80...79.20 m

* - ÄK - kaubandus-, tootlustus- ja teenindushoone maa, ÄV - väikeettevõtluse hoone ja -tootmise hoone maa, ÄM - majutushoone maa, ÄB - kontori ja büroohoone maa



- TINGMÄRGID:**
- planeeringuala piir
 - olemasolev krundipiir
 - olemasolev säilitatav kõrghaljastus juurekaitsevõnd
 - likvideeritav kõrghaljastus
 - planeeritud kõrghaljastus / haljastus
 - planeeritud maapealne hoonestusala
 - planeeritud maaalune hoonestusala
 - kohustuslik ehitusjoon
 - teekaitsevõnd
 - suurim lubatud ehitisealune pind
 - jalakäijate ala / sõidutee ala
 - prügimaja
 - JP60 jalgrattaparkla ja kohtade arv
 - P43 sõidukite parkla ja kohtade arv

MÄRKUSED:

- Geodeetilise alusplaani on mõõdanud Metricus OÜ (töö nr 23G9301) 2023 a. koordinaadid L-Est, kõrgused EH2000.
- Ehitusõigust on võimalik realiseerida mahus, mille juures on tagatud nõuetekohane haljastus- ja parkimislahendus.



AB Artes Terrae OÜ
Reg nr 12978320
Küütri 14, Tartu 51007
artes@artes.ee

Projekti juht:
Heiki Kalberg
Maastikuarhitekt:
Tanel Breede

Töö: Riia 142a krundi detailplaneering
Joonis: Põhijoonis

Huvitatud isik: aktsiaselts Tiksoja Puidugrupp
Asukoht: Tartu linn
Faili nimi: 15DP03_Riia 142a (varem Ringtee77) dp.dgn
Töö nr: 15DP03
Kuupäev: 28.03.2024
Mööd: 1:500
Joonise nr: 4